

WILLKOMMEN BEI LANDAL GRØNHØJ STRAND



Sehr geehrter Gast,

wir freuen uns schon, Sie bald als Gast von Landal Grønhøj Strand willkommen heißen zu dürfen.

Als Orientierungshilfe für Sie haben wir diese Broschüre zusammengestellt. Sollten Sie Fragen oder Anmerkungen haben, so setzen Sie sich bitte mit uns in Verbindung.

Wir wünschen Ihnen schon jetzt eine gute Reise und freuen uns auf Ihr Kommen.

Mit freundlichem Gruß
Ihr Landal Grønhøj Strand-Team



Gut zu wissen

Ankunft und Abfahrt

Sie können ab 15.00 Uhr an der Infotheke einchecken. Hier erhalten Sie Ihre Ferienhausnummer. Falls Sie außerhalb der Öffnungszeiten der Rezeption anreisen, dann finden Sie die Schlüssel sowie Informationen im Schrank.

Dieser befindet sich an der Wand rechts im Eingangsbereich der Rezeption. Der Code für den Schrank lautet: 9888#.

Wir bitten Sie, Ihr Ferienhaus vor 10.00 Uhr zu räumen.

Zahlungsmethoden

Bei uns im Park können Sie mit Dänischen Kronen, per VISA, MasterCard und Maestro.

Währung

Dänemark hat eine eigene Währung, die dänische Krone.

TIPP

Denken Sie daran, dass Sie vor dem Check-in am Anreisetag unseren Pool und die Aktivitäten im Freien nutzen können. Die Sporthalle kann nur nach dem Check-in genutzt werden.





Internet

In Ihrem Ferienhaus sowie an den meisten Orten im Park ist kostenloses Internet vorhanden.

Haustiere

Wenn Sie noch kein Haustier hinzugebucht haben, bitten wir Sie, vor Ihrer Ankunft mit dem Contact Center unter der Nummer **0900 - 8842** (übliche Telefonkosten) Kontakt aufzunehmen, um Ihr Haustier noch hinzuzubuchen (Reinigungszuschlag DKK 347,-).

Nichtraucherzone

Alle Ferienhäuser und die gemeinsamen überdachten Räumlichkeiten sind Nichtraucherzonen.

Wasser

Das Wasser aus dem Wasserkran können Sie übrigens trinken.

Parken

In der Nähe Ihres Ferienhauses gibt es einen Parkplatz. Sie können sich einen Gepäckträger ausleihen, wenn Sie nicht die Möglichkeit haben, Ihre Sachen ins Ferienhaus zu tragen.

Elektro-Autos

Elektro-Autos können an unserer Ladestation, die sich bei den Fußballplätzen befindet, aufgeladen werden. An unserer Rezeption können Sie einen Voucher zu einem Preis von DKK 50,- erwerben.

Verbrauch von Strom und Wasser

Im Gegensatz zu dem, was Sie von uns gewöhnt sind, werden die Kosten für die Nutzung von Versorgungseinrichtungen (Wasser, Gas, Strom) im Park gesondert abgerechnet. Diese Kosten werden auf der Grundlage des tatsächlichen Verbrauchs während Ihres Aufenthalts berechnet. Der Verbrauch wird automatisch (digital) abgelesen. Am Ende Ihres Aufenthalts müssen Sie ihn in dänischen Kronen im Park abrechnen. Die Tarife für die Nutzung der Versorgungseinrichtungen belaufen sich wie folgt: Elektrizität DKK 2,75 per kWh (entspricht ca. € 0,37/kWh). Wasser DKK 10,4 pro 0,1 m³ (entspricht € 1,4/0,1 m³ Wasser). Heizung DKK 1,95 pro kWh (ungefähr € 0,26/kWh). Preisänderungen vorbehalten. Beispiel: Bei einem einwöchigen Aufenthalt von vier Personen beträgt die Summe bei normalem Verbrauch durchschnittlich € 130,-.

Stecker

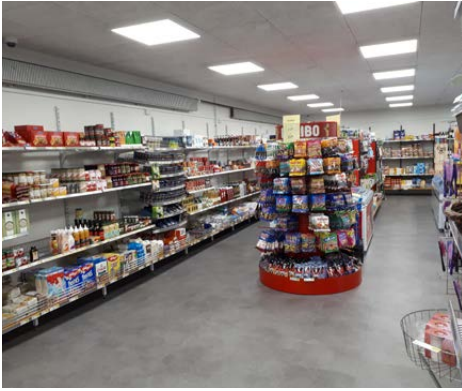
In Dänemark wird ein Kontinentalstecker mit zwei Stiften benutzt. Die meisten Stecker sind nicht geerdet. Deshalb kann ein Adapter praktisch sein.

Wäschepakete

Bei Ankunft steht für jeden Gast ein Wäschepaket zur Verfügung. Darin befinden sich Bettlaken, -bezug und Kissenbezug.

Die Ferienhäuser

Beinahe all unsere Ferienhäuser sind Privateigentum und sehen aus diesem Grund nicht alle gleich aus. Die Ferienhäuser haben alle ihren eigenen Charme und eine persönliche Einrichtung.



Parkshop

Im Parkshop finden Sie alles, was Sie brauchen. Starten Sie mit frischgebackenem Brot vom Bäcker vor Ort in den Tag und suchen Sie sich dabei etwas aus dem reichhaltigen Sortiment an Frischeartikeln, Gemüse, Obst, Getränken und Snacks und noch vielem mehr aus!

Essen und Trinken

Haben Sie abends mal keine Lust zu kochen? Lassen Sie sich frische Nudeln und Pizza schmecken oder lassen Sie sich ein zartes Steak im Restaurant Café Lido im Park munden. Die Kinder suchen sich ihr Lieblingsgericht auf der Kindermenükarte aus. So kann man mit der ganzen Familie herrlich und problemlos zu Abend essen.



Aktivitäten im Park

Schwimmen

Wir haben ein großes Hallenschwimmbad mit einer schönen Wasserrutschbahn, einem Planschbecken und einem Spa-Bereich für 12 Personen. Zudem ist es im Sommer möglich, in das Freibad zu springen. Wasserspaß für die ganze Familie! Sie können sich auch in unserer Sauna aufwärmen. Gegen Zahlung von DKK 10,- sind Schließfächer vorhanden.



Insbesondere für unsere kleinen Gäste

Die Umkleiden sind mit Wickelkommoden und kleinen Badewannen ausgestattet. Im Parkshop sind Schwimm-Windeln erhältlich.

Sporthalle

Fordern Sie die Familie heraus, gemeinsam Federball, Basketball, Handball oder Volleyball zu spielen. Oder spielen Sie einfach eine Runde Squash miteinander. Stundenlange Unterhaltung für Alt und Jung in der Sporthalle. Alles, was Sie für einen sportlich aktiven Tag brauchen, können Sie im Parkshop im Park mieten. Sollte er geschlossen sein, wenden Sie sich bitte an die Rezeption.

Minigolf

Für DKK 40,- pro Person können Sie einander zu einer Runde Minigolf auf unserer wunderschönen Outdoor-Minigolfbahn herausfordern.

Outdoor-Sportarten

Auf unserem Multifunktionsplatz können Sie sowohl Fußball, Handball, Basketball als auch Straßenhockey spielen. Außerdem gibt es einen Tennisplatz. Ihre Ausrüstung können Sie an der Infotheke mieten.



Kinder

Die Kinder vergnügen sich stundenlang auf dem Spielplatz mit der großen Hüpfburg oder auf dem großen Indoor-Spielplatz. Auch die Aller kleinsten haben viel Spaß in ihrer eigenen Kinderspielecke. Auf dem Klettergerüst herumklettern, von der Rutschbahn heruntersausen und Sandburgen im Sandkasten bauen.

Umgebung

Der Strand (400 Meter)

Der Park liegt nur 400 Meter von einem der schönsten Strände Dänemarks entfernt. Sie können hier - und das ist einzigartig - den gesamten Weg nach Løkken mit dem Auto oder dem Rad den Strand entlang zurücklegen - eine schönere Strecke kann man sich kaum vorstellen.



Die Stadt Løkken (10 km)

Løkken ist eine lebhafteste Stadt und hat alles, was das Herz begehrt: Geschäfte, nette Restaurants, Kunst und Kultur und kindgerechte Strände.

Aalborg Zoo (44 km)

Im Zoo von Aalborg können Sie einen herrlichen Ausflugstag mit der ganzen Familie verbringen. Schauen Sie sich die Eisbären und afrikanischen Elefanten aus der Nähe an und stehen Sie auf Du und Du mit gefährlichen Tigern und großen Orang-Utans.



Nordsø Oceanarium (43,5 km)

Entdecken Sie die unterschiedlichen Meerestiere, von Welsen bis hin zu den verspielten Seehunden. Folgen Sie den Meerestieren im Oceanarium in die Tiefe, sobald sie gefüttert werden. Nehmen Sie Ihre Familie auf eine Expedition zu Land und zu Wasser mit.

Das Fårup Sommerland – 59 km vom Park entfernt

Der Vergnügungspark Fårup Sommerland befindet sich mit seinen mehr als 60 Attraktionen in Strandnähe und zugleich mitten im Wald. In den letzten vier Jahren wurde Fårup zu einem der besten Freizeitparks Europas ernannt. Mit seinem vielseitigen Wasserspaß-Angebot gehört der Freizeitpark zu den größten Besucherhighlights von Dänemark.

Lesen Sie mehr über die Region unter www.visitjammerbugten.dk

Sparen Sie Zeit und Geld, indem Sie Ihre Tickets für Attraktionen in der Umgebung bereits bei uns im Park kaufen. Wir verkaufen unter anderem Tickets für Fårup Sommerland und Nordsø Oceanarium.

TIPP



Anfahrtsbeschreibung

Auto von Süden aus auf der E45

Nehmen Sie die Ausfahrt 8-Tylstrup in Richtung der Landstraße Nummer 559 und Tylstrup/Blokhus/Hjallerup.

Nehmen Sie im Kreisverkehr die vierte Ausfahrt zur Luneborgvej/Landstraße Nummer 559.

Nehmen Sie im Kreisverkehr die erste Ausfahrt zur Luneborgvej/Landstraße Nummer 515/ Landstraße Nummer 559 - fahren Sie weitere 6,6 km.

Nehmen Sie im Kreisverkehr die zweite Ausfahrt zur Blokhusvej/Landstraße Nummer 559 - fahren Sie weitere 9,9 km.

Nehmen Sie im Kreisverkehr die erste Ausfahrt zur Omfartsvejen/Landstraße Nummer 55 - fahren Sie weitere 4,8 km.

Nehmen Sie im Kreisverkehr die zweite Ausfahrt zur Tinghøjgade/Landstraße Nummer 55 - fahren Sie weitere 4,1 km.

Biegen Sie links ab und folgen Sie der Grønhøj Strandvej - fahren Sie weitere 2,3 km.

Biegen Sie rechts ab und folgen Sie der Redningsvejen Syd - fahren Sie weitere 1,0 km.

Biegen Sie rechts ab und folgen Sie der Ingeborgvej.

Der Park liegt zu Ihrer Rechten.

Mit dem Auto von Hirtshals aus

Folgen Sie der E39.

Nehmen Sie die Ausfahrt 2-Hjørring N nach Bjergby/Hjørring N.

Nehmen Sie im Kreisverkehr die zweite Ausfahrt der Ringvejen/Landstraße Nummer 190 - fahren Sie weitere 3,4 km.

Biegen Sie rechts ab in Richtung Hjørring N und folgen Sie der Vellingshøjvej - fahren Sie weitere 3,4 km.

Biegen Sie an der T-Kreuzung links ab und folgen Sie der Krustrupvej/Landstraße 55 - fahren Sie weitere 2,6 km.

Nehmen Sie im Kreisverkehr die erste Ausfahrt nach Løkkensvej/Landstraße Nummer 55 - fahren Sie weitere 16,7 km.

Nehmen Sie im Kreisverkehr die zweite Ausfahrt, bleiben Sie auf der Løkkensvej/Landstraße Nummer 55 - fahren Sie weitere 1,7 km.

Nehmen Sie im Kreisverkehr die zweite Ausfahrt, bleiben Sie auf der Løkkensvej/Landstraße Nummer 55 - fahren Sie weitere 5,1 km.

Biegen Sie rechts ab und folgen Sie der Grønhøj Strandvej - fahren Sie weitere 2,3 km.

Biegen Sie rechts ab und folgen Sie der Redningsvejen Syd - fahren Sie weitere 1,0 km.

Biegen Sie rechts ab und folgen Sie der Ingeborgvej.

Der Park liegt zu Ihrer Rechten.

Mit dem Auto von Frederikshavn aus

Fahren Sie auf dem Europaweg/auf der E 45 in Richtung Aalborg.

Biegen Sie rechts ab in Richtung Brønderslev und folgen Sie der Thodesvej/Landstraße 585 - fahren Sie weitere 20,7 km.

Nehmen Sie im Kreisverkehr die erste Ausfahrt zur Hjørringvej/Landstraße Nummer 553 - fahren Sie weitere 8,6 km.

Biegen Sie links ab und folgen Sie der Grønhøj Strandvej/Landstraße 593- fahren Sie weitere 6,2 km.

Nehmen Sie im Kreisverkehr die zweite Ausfahrt, bleiben Sie auf der Vrejlev. Klostervej/ Landstraße Nummer 593 - fahren Sie weitere 2,8 km.

Nehmen Sie im Kreisverkehr die zweite Ausfahrt zur Vråvej/Landstraße Nummer 593 - fahren Sie weitere 15,5 km.

Biegen Sie links ab und folgen Sie der Løkkensvej/Landstraße Nummer 55 - fahren Sie weitere 1,1 km.

Nehmen Sie im Kreisverkehr die zweite Ausfahrt, bleiben Sie auf der Løkkensvej/ Landstraße Nummer 55 - fahren Sie weitere 1,7 km.

Nehmen Sie im Kreisverkehr die zweite Ausfahrt, bleiben Sie auf der Løkkensvej/ Landstraße Nummer 55 - fahren Sie weitere 5,1 km.

Biegen Sie rechts ab und folgen Sie der Grønhøj Strandvej - fahren Sie weitere 2,3 km.

Biegen Sie rechts ab und folgen Sie der Redningsvejen Syd - fahren Sie weitere 1,0 km.

Biegen Sie rechts ab und folgen Sie der Ingeborgvej.

Der Park liegt zu Ihrer Rechten.



Landal Grønhøj Strand
Ingeborgvej 2
DK-9480 Løkken